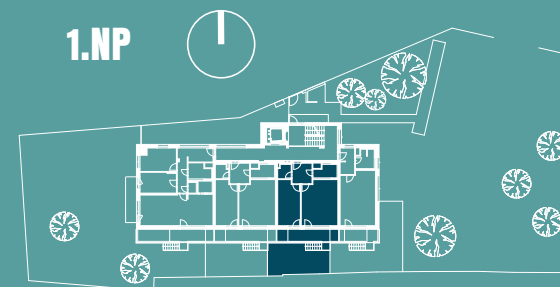


## BYT Č. 1.3 2+KK

|                               |                    |                            |
|-------------------------------|--------------------|----------------------------|
| 01                            | hala               | 6,11 m <sup>2</sup>        |
| 02                            | koupelna           | 4,06 m <sup>2</sup>        |
| 03                            | obývací pokoj + KK | 23,92 m <sup>2</sup>       |
| 04                            | ložnice            | 14,65 m <sup>2</sup>       |
| 05                            | šatna              | 2,67 m <sup>2</sup>        |
| <b>Užitná plocha bytu</b>     |                    | <b>51,41 m<sup>2</sup></b> |
| <b>Podlahová plocha bytu*</b> |                    | <b>54,40 m<sup>2</sup></b> |
| 06                            | terasa             | 11,38 m <sup>2</sup>       |
| 07                            | schodište          | 2,63 m <sup>2</sup>        |

1.NP



POHLED JIŽNÍ



PRODEJCE:

**LEXXUS**

Schéma půdorysu bytu představuje dispoziční řešení bytu. Kuchyňská linka a nábytek nejsou součástí dodávky bytu, zařízení je zobrazeno pouze pro názornost. Specifikace pro konstrukce, povrchové úpravy a rozsah vybavení je předmětem přílohy „Standard nemovitosti“. \* Podlahová plocha je vymezena nařízením vlády č. 386/2013 Sb., o úpravě některých záležitostí souvisejících s bytovým vlastnictvím.

Donovlská+